

ОПИСАНИЕ МЕСТОПОЛОЖЕНИЯ ГРАНИЦ

Зона специализированной общественной застройки (ОДЗ-2) г. Усолье-Сибирское Иркутской области

(наименование объекта, местоположение границ которого описано (далее - объект))

Раздел 1

Сведения об объекте

№ п/п	Характеристики объекта	Описание характеристик
1	2	3
1.	Местоположение объекта	Иркутская область, район Усольский
2.	Площадь объекта +/- величина погрешности определения площади (P +/- Дельта P)	6131 +/- 274 м ²
3.	Иные характеристики объекта	-

Раздел 2

Сведения о местоположении границ объекта

1. Система координат МСК-38, зона 3

2. Сведения о характерных точках границ объекта

Обозначение характерных точек границ	Координаты, м		Метод определения координат характерной точки	Средняя квадратическая погрешность положения характерной точки (Mt), м	Описание обозначения точки на местности (при наличии)
	X	Y			
1	2	3	4	5	6
1	439453.39	3290146.28	Картометрический метод	1.00	-
2	439415.31	3290100.29	Картометрический метод	1.00	-
3	439427.66	3290084.57	Картометрический метод	1.00	-
4	439440.47	3290071.21	Картометрический метод	1.00	-
5	439455.44	3290058.37	Картометрический метод	1.00	-
6	439476.14	3290041.53	Картометрический метод	1.00	-
7	439526.80	3290102.75	Картометрический метод	1.00	-
8	439486.99	3290134.64	Картометрический метод	1.00	-
9	439478.86	3290124.93	Картометрический метод	1.00	-
1	439453.39	3290146.28	Картометрический метод	1.00	-

3. Сведения о характерных точках части (частей) границы объекта

Обозначение характерных точек части границы	Координаты, м		Метод определения координат характерной точки	Средняя квадратическая погрешность положения характерной точки (Mt), м	Описание обозначения точки на местности (при наличии)
	X	Y			
1	2	3	4	5	6
-	-	-	-	-	-

Раздел 3

Сведения о местоположении измененных (уточненных) границ объекта

1. Система координат -

2. Сведения о характерных точках границ объекта

Обозначение характерных точек границ	Существующие координаты, м		Измененные (уточненные) координаты, м		Метод определения координат характерной точки	Средняя квадратическая погрешность положения характерной точки (M _t), м	Описание обозначения точки на местности (при наличии)
	X	Y	X	Y			
1	2	3	4	5	6	7	8
-	-	-	-	-	-	-	

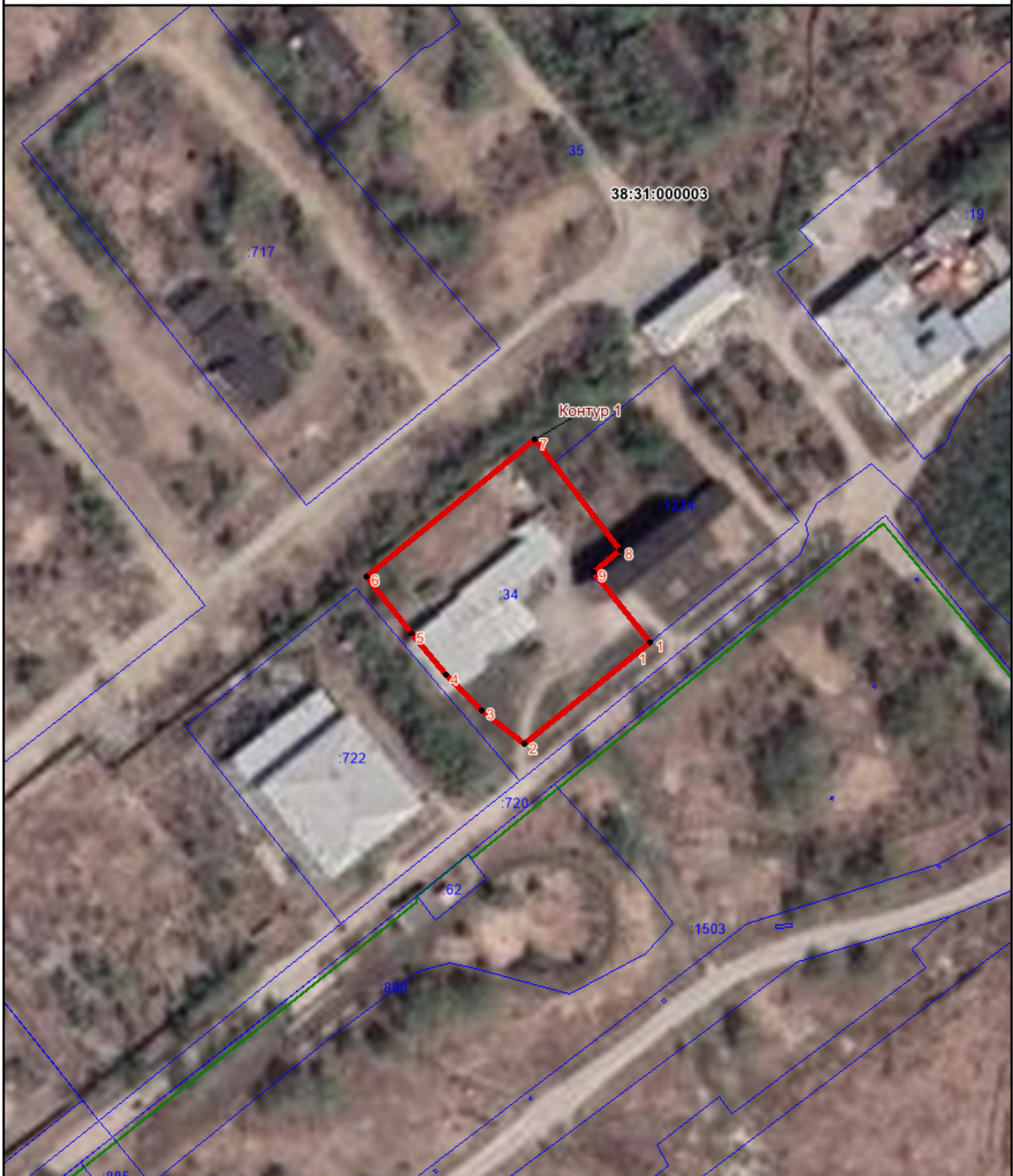
3. Сведения о характерных точках части (частей) границы объекта

Обозначение характерных точек части границы	Существующие координаты, м		Измененные (уточненные) координаты, м		Метод определения координат характерной точки	Средняя квадратическая погрешность положения характерной точки (M _t), м	Описание обозначения точки на местности (при наличии)
	X	Y	X	Y			
1	2	3	4	5	6	7	8
-	-	-	-	-	-	-	

**Текстовое описание местоположения границ населенных пунктов,
территориальных зон**

Прохождение границы		Описание прохождения границы
от точки	до точки	
1	2	3
1	2	-
2	3	-
3	4	-
4	5	-
5	6	-
6	7	-
7	8	-
8	9	-
9	1	-

ПЛАН ГРАНИЦ ОБЪЕКТА



Масштаб 1:2 000

Условные обозначения

- Вновь образованная граница, сведения о которой достаточны для определения ее местоположения
- Характерная точка границы, сведения о которой позволяют однозначно определить ее положение на местности
- 1 Обозначение новой характерной точки
- 38-31-000012 Номер кадастрового квартала
- Граница кадастрового квартала
- Граница земельного участка
- Номер контура границы, сведения о которой достаточны для определения ее местоположения
- Кадастровый номер земельного участка



Дата "16" сентября 2022 г.

Полная печать (при наличии) лица, составившего описание местоположения границ объекта