

## ОПИСАНИЕ МЕСТОПОЛОЖЕНИЯ ГРАНИЦ

### Зона озелененных территорий специального назначения (СНЗ-3) г. Усолье-Сибирское Иркутской области

(наименование объекта, местоположение границ которого описано (далее - объект))

#### Раздел 1

#### Сведения об объекте

№ п/п	Характеристики объекта	Описание характеристик
1	2	3
1.	Местоположение объекта	Иркутская область, район Усольский
2.	Площадь объекта +/- величина погрешности определения площади (P +/- Дельта P)	987125 +/- 3477 м <sup>2</sup>
3.	Иные характеристики объекта	-

**Раздел 2****Сведения о местоположении границ объекта**

1. Система координат МСК-38, зона 3

2. Сведения о характерных точках границ объекта

Обозначение характерных точек границ	Координаты, м		Метод определения координат характерной точки	Средняя квадратическая погрешность положения характерной точки (Mt), м	Описание обозначения точки на местности (при наличии)
	X	Y			
1	2	3	4	5	6
1	442680.11	3288869.26	Картометрический метод	1.00	-
2	442674.21	3288862.24	Картометрический метод	1.00	-
3	442484.64	3288627.29	Картометрический метод	1.00	-
4	442484.60	3288627.24	Картометрический метод	1.00	-
5	442470.65	3288609.95	Картометрический метод	1.00	-
6	442229.84	3288313.09	Картометрический метод	1.00	-
7	442134.51	3288195.55	Картометрический метод	1.00	-
8	442095.90	3288148.08	Картометрический метод	1.00	-
9	442016.99	3288051.16	Картометрический метод	1.00	-
10	441814.11	3287802.87	Картометрический метод	1.00	-
11	441804.57	3287796.06	Картометрический метод	1.00	-
12	441797.90	3287792.82	Картометрический метод	1.00	-
13	441795.77	3287791.78	Картометрический метод	1.00	-
14	441789.95	3287790.81	Картометрический метод	1.00	-
15	441803.55	3287775.83	Картометрический метод	1.00	-
16	441825.84	3287770.94	Картометрический метод	1.00	-
17	441829.24	3287784.40	Картометрический метод	1.00	-
18	441965.06	3287748.89	Картометрический метод	1.00	-
19	442256.85	3287681.74	Картометрический метод	1.00	-
20	442253.36	3287708.34	Картометрический метод	1.00	-
21	442243.20	3287723.43	Картометрический метод	1.00	-
22	442216.11	3287732.66	Картометрический метод	1.00	-

2. Сведения о характерных точках границ объекта					
Обозначение характерных точек границ	Координаты, м		Метод определения координат характерной точки	Средняя квадратическая погрешность положения характерной точки (Mt), м	Описание обозначения точки на местности (при наличии)
	X	Y			
1	2	3	4	5	6
23	442189.94	3287739.13	Картометрический метод	1.00	-
24	442143.76	3287751.76	Картометрический метод	1.00	-
25	442109.58	3287764.38	Картометрический метод	1.00	-
26	442098.19	3287785.32	Картометрический метод	1.00	-
27	442065.55	3287829.65	Картометрический метод	1.00	-
28	442038.15	3287858.59	Картометрический метод	1.00	-
29	442026.14	3287872.45	Картометрический метод	1.00	-
30	442023.68	3287881.99	Картометрический метод	1.00	-
31	442033.84	3287894.93	Картометрический метод	1.00	-
32	442060.94	3287899.54	Картометрический метод	1.00	-
33	442081.56	3287905.09	Картометрический метод	1.00	-
34	442104.96	3287939.26	Картометрический метод	1.00	-
35	442127.75	3287986.06	Картометрический метод	1.00	-
36	442151.76	3287983.90	Картометрический метод	1.00	-
37	442235.51	3287939.88	Картометрический метод	1.00	-
38	442244.74	3287917.40	Картометрический метод	1.00	-
39	442242.59	3287876.45	Картометрический метод	1.00	-
40	442228.73	3287841.04	Картометрический метод	1.00	-
41	442223.50	3287808.10	Картометрический метод	1.00	-
42	442229.04	3287792.09	Картометрический метод	1.00	-
43	442261.98	3287770.69	Картометрический метод	1.00	-
44	442281.68	3287768.69	Картометрический метод	1.00	-
45	442287.23	3287775.77	Картометрический метод	1.00	-
46	442289.84	3287781.93	Картометрический метод	1.00	-
47	442290.00	3287792.24	Картометрический метод	1.00	-

## 2. Сведения о характерных точках границ объекта

Обозначение характерных точек границ	Координаты, м		Метод определения координат характерной точки	Средняя квадратическая погрешность положения характерной точки (M <sub>t</sub> ), м	Описание обозначения точки на местности (при наличии)
	X	Y			
1	2	3	4	5	6
48	442282.15	3287803.64	Картометрический метод	1.00	-
49	442266.44	3287814.57	Картометрический метод	1.00	-
50	442267.06	3287824.57	Картометрический метод	1.00	-
51	442276.91	3287829.50	Картометрический метод	1.00	-
52	442309.24	3287829.34	Картометрический метод	1.00	-
53	442323.71	3287821.96	Картометрический метод	1.00	-
54	442327.71	3287816.41	Картометрический метод	1.00	-
55	442341.11	3287793.48	Картометрический метод	1.00	-
56	442346.80	3287780.24	Картометрический метод	1.00	-
57	442342.65	3287770.69	Картометрический метод	1.00	-
58	442342.96	3287760.53	Картометрический метод	1.00	-
59	442347.27	3287752.53	Картометрический метод	1.00	-
60	442359.89	3287735.28	Картометрический метод	1.00	-
61	442384.06	3287706.34	Картометрический метод	1.00	-
62	442390.06	3287687.56	Картометрический метод	1.00	-
63	442379.90	3287685.71	Картометрический метод	1.00	-
64	442346.34	3287686.95	Картометрический метод	1.00	-
65	442330.33	3287680.17	Картометрический метод	1.00	-
66	442327.41	3287672.48	Картометрический метод	1.00	-
67	442326.79	3287666.74	Картометрический метод	1.00	-
68	442427.83	3287646.82	Картометрический метод	1.00	-
69	442441.58	3287686.01	Картометрический метод	1.00	-
70	442434.55	3287692.64	Картометрический метод	1.00	-
71	442437.17	3287777.46	Картометрический метод	1.00	-
72	442437.01	3287795.01	Картометрический метод	1.00	-

2. Сведения о характерных точках границ объекта					
Обозначение характерных точек границ	Координаты, м		Метод определения координат характерной точки	Средняя квадратическая погрешность положения характерной точки (M <sub>t</sub> ), м	Описание обозначения точки на местности (при наличии)
	X	Y			
1	2	3	4	5	6
73	442428.39	3287807.33	Картометрический метод	1.00	-
74	442404.53	3287808.56	Картометрический метод	1.00	-
75	442373.28	3287800.56	Картометрический метод	1.00	-
76	442358.51	3287807.94	Картометрический метод	1.00	-
77	442352.19	3287826.11	Картометрический метод	1.00	-
78	442365.43	3287834.42	Картометрический метод	1.00	-
79	442396.84	3287836.73	Картометрический метод	1.00	-
80	442414.39	3287846.43	Картометрический метод	1.00	-
81	442415.00	3287867.98	Картометрический метод	1.00	-
82	442423.16	3287882.45	Картометрический метод	1.00	-
83	442462.42	3287891.23	Картометрический метод	1.00	-
84	442491.67	3287895.85	Картометрический метод	1.00	-
85	442509.37	3287907.70	Картометрический метод	1.00	-
86	442517.37	3287920.32	Картометрический метод	1.00	-
87	442506.29	3287926.79	Картометрический метод	1.00	-
88	442483.51	3287928.94	Картометрический метод	1.00	-
89	442447.33	3287919.86	Картометрический метод	1.00	-
90	442433.17	3287916.63	Картометрический метод	1.00	-
91	442411.46	3287914.63	Картометрический метод	1.00	-
92	442400.69	3287923.55	Картометрический метод	1.00	-
93	442395.14	3287956.34	Картометрический метод	1.00	-
94	442329.56	3287977.59	Картометрический метод	1.00	-
95	442313.25	3287994.06	Картометрический метод	1.00	-
96	442307.40	3288023.93	Картометрический метод	1.00	-
97	442293.70	3288062.26	Картометрический метод	1.00	-

## 2. Сведения о характерных точках границ объекта

Обозначение характерных точек границ	Координаты, м		Метод определения координат характерной точки	Средняя квадратическая погрешность положения характерной точки (Mt), м	Описание обозначения точки на местности (при наличии)
	X	Y			
1	2	3	4	5	6
98	442410.54	3287987.13	Картометрический метод	1.00	-
99	442492.28	3287934.95	Картометрический метод	1.00	-
100	442526.21	3287927.20	Картометрический метод	1.00	-
101	442541.39	3287970.46	Картометрический метод	1.00	-
102	443138.88	3287764.91	Картометрический метод	1.00	-
103	443138.87	3287764.93	Картометрический метод	1.00	-
104	443508.70	3288214.39	Картометрический метод	1.00	-
105	442982.59	3288640.46	Картометрический метод	1.00	-
106	442970.90	3288649.93	Картометрический метод	1.00	-
107	442763.23	3288818.11	Картометрический метод	1.00	-
108	442688.34	3288878.76	Картометрический метод	1.00	-
1	442680.11	3288869.26	Картометрический метод	1.00	-
109	442153.76	3288138.92	Картометрический метод	1.00	-
110	442177.16	3288070.88	Картометрический метод	1.00	-
111	442194.09	3288067.18	Картометрический метод	1.00	-
112	442200.87	3288075.50	Картометрический метод	1.00	-
113	442200.56	3288100.59	Картометрический метод	1.00	-
114	442189.63	3288129.53	Картометрический метод	1.00	-
115	442161.15	3288147.54	Картометрический метод	1.00	-
109	442153.76	3288138.92	Картометрический метод	1.00	-
116	442224.42	3288098.59	Картометрический метод	1.00	-
117	442234.74	3288085.20	Картометрический метод	1.00	-
118	442241.97	3288091.82	Картометрический метод	1.00	-
119	442241.97	3288095.97	Картометрический метод	1.00	-
120	442223.96	3288107.67	Картометрический метод	1.00	-

## 2. Сведения о характерных точках границ объекта

Обозначение характерных точек границ	Координаты, м		Метод определения координат характерной точки	Средняя квадратическая погрешность положения характерной точки (Mt), м	Описание обозначения точки на местности (при наличии)
	X	Y			
1	2	3	4	5	6
116	442224.42	3288098.59	Картометрический метод	1.00	-
121	439385.42	3290315.99	Картометрический метод	1.00	-
122	439379.13	3290307.49	Картометрический метод	1.00	-
123	439366.28	3290285.30	Картометрический метод	1.00	-
124	439353.95	3290257.06	Картометрический метод	1.00	-
125	439337.07	3290201.56	Картометрический метод	1.00	-
126	439184.00	3290001.81	Картометрический метод	1.00	-
127	439242.66	3289953.63	Картометрический метод	1.00	-
128	439252.47	3289965.26	Картометрический метод	1.00	-
129	439294.38	3290015.64	Картометрический метод	1.00	-
130	439309.20	3290033.19	Картометрический метод	1.00	-
131	439331.74	3290062.84	Картометрический метод	1.00	-
132	439334.92	3290073.73	Картометрический метод	1.00	-
133	439332.95	3290083.41	Картометрический метод	1.00	-
134	439324.03	3290118.05	Картометрический метод	1.00	-
135	439339.15	3290145.74	Картометрический метод	1.00	-
136	439350.50	3290155.72	Картометрический метод	1.00	-
137	439366.69	3290143.31	Картометрический метод	1.00	-
138	439400.82	3290111.59	Картометрический метод	1.00	-
139	439500.57	3290231.90	Картометрический метод	1.00	-
140	439402.22	3290313.56	Картометрический метод	1.00	-
141	439390.35	3290322.69	Картометрический метод	1.00	-
121	439385.42	3290315.99	Картометрический метод	1.00	-

## 3. Сведения о характерных точках части (частей) границы объекта

Обозначение характерных точек части границы	Координаты, м		Метод определения координат характерной точки	Средняя квадратическая погрешность положения характерной точки (Mt), м	Описание обозначения точки на местности (при наличии)
	X	Y			
1	2	3	4	5	6
-	-	-	-	-	-



### Раздел 3

#### Сведения о местоположении измененных (уточненных) границ объекта

1. Система координат -

2. Сведения о характерных точках границ объекта

Обозначение характерных точек границ	Существующие координаты, м		Измененные (уточненные) координаты, м		Метод определения координат характерной точки	Средняя квадратическая погрешность положения характерной точки (Mt), м	Описание обозначения точки на местности (при наличии)
	X	Y	X	Y			
1	2	3	4	5	6	7	8
-	-	-	-	-	-	-	

3. Сведения о характерных точках части (частей) границы объекта

Обозначение характерных точек части границы	Существующие координаты, м		Измененные (уточненные) координаты, м		Метод определения координат характерной точки	Средняя квадратическая погрешность положения характерной точки (Mt), м	Описание обозначения точки на местности (при наличии)
	X	Y	X	Y			
1	2	3	4	5	6	7	8
-	-	-	-	-	-	-	

**Текстовое описание местоположения границ населенных пунктов,  
территориальных зон**

Прохождение границы		Описание прохождения границы
от точки	до точки	
1	2	3
1	2	-
2	3	-
3	4	-
4	5	-
5	6	-
6	7	-
7	8	-
8	9	-
9	10	-
10	11	-
11	12	-
12	13	-
13	14	-
14	15	-
15	16	-
16	17	-
17	18	-
18	19	-
19	20	-
20	21	-
21	22	-
22	23	-
23	24	-
24	25	-
25	26	-
26	27	-
27	28	-
28	29	-
29	30	-
30	31	-
31	32	-
32	33	-
33	34	-
34	35	-
35	36	-
36	37	-
37	38	-

**Текстовое описание местоположения границ населенных пунктов,  
территориальных зон**

Прохождение границы		Описание прохождения границы
от точки	до точки	
1	2	3
38	39	-
39	40	-
40	41	-
41	42	-
42	43	-
43	44	-
44	45	-
45	46	-
46	47	-
47	48	-
48	49	-
49	50	-
50	51	-
51	52	-
52	53	-
53	54	-
54	55	-
55	56	-
56	57	-
57	58	-
58	59	-
59	60	-
60	61	-
61	62	-
62	63	-
63	64	-
64	65	-
65	66	-
66	67	-
67	68	-
68	69	-
69	70	-
70	71	-
71	72	-
72	73	-
73	74	-
74	75	-

**Текстовое описание местоположения границ населенных пунктов,  
территориальных зон**

Прохождение границы		Описание прохождения границы
от точки	до точки	
1	2	3
75	76	-
76	77	-
77	78	-
78	79	-
79	80	-
80	81	-
81	82	-
82	83	-
83	84	-
84	85	-
85	86	-
86	87	-
87	88	-
88	89	-
89	90	-
90	91	-
91	92	-
92	93	-
93	94	-
94	95	-
95	96	-
96	97	-
97	98	-
98	99	-
99	100	-
100	101	-
101	102	-
102	103	-
103	104	-
104	105	-
105	106	-
106	107	-
107	108	-
108	1	-
109	110	-
110	111	-
111	112	-

**Текстовое описание местоположения границ населенных пунктов,  
территориальных зон**

Прохождение границы		Описание прохождения границы
от точки	до точки	
1	2	3
112	113	-
113	114	-
114	115	-
115	109	-
116	117	-
117	118	-
118	119	-
119	120	-
120	116	-
121	122	-
122	123	-
123	124	-
124	125	-
125	126	-
126	127	-
127	128	-
128	129	-
129	130	-
130	131	-
131	132	-
132	133	-
133	134	-
134	135	-
135	136	-
136	137	-
137	138	-
138	139	-
139	140	-
140	141	-
141	121	-



# ПЛАН ГРАНИЦ ОБЪЕКТА



Масштаб 1:22 000

## Условные обозначения

- Граница территориальной зоны
- Характерная точка границы территориальной зоны
- 1 Обозначение новой характерной точки
- 38-31-000012 Номер кадастрового квартала
- Граница кадастрового квартала
- Граница земельного участка
- Номер контура границы, сведения о которой достаточны для определения ее местоположения
- Кадастровый номер земельного участка

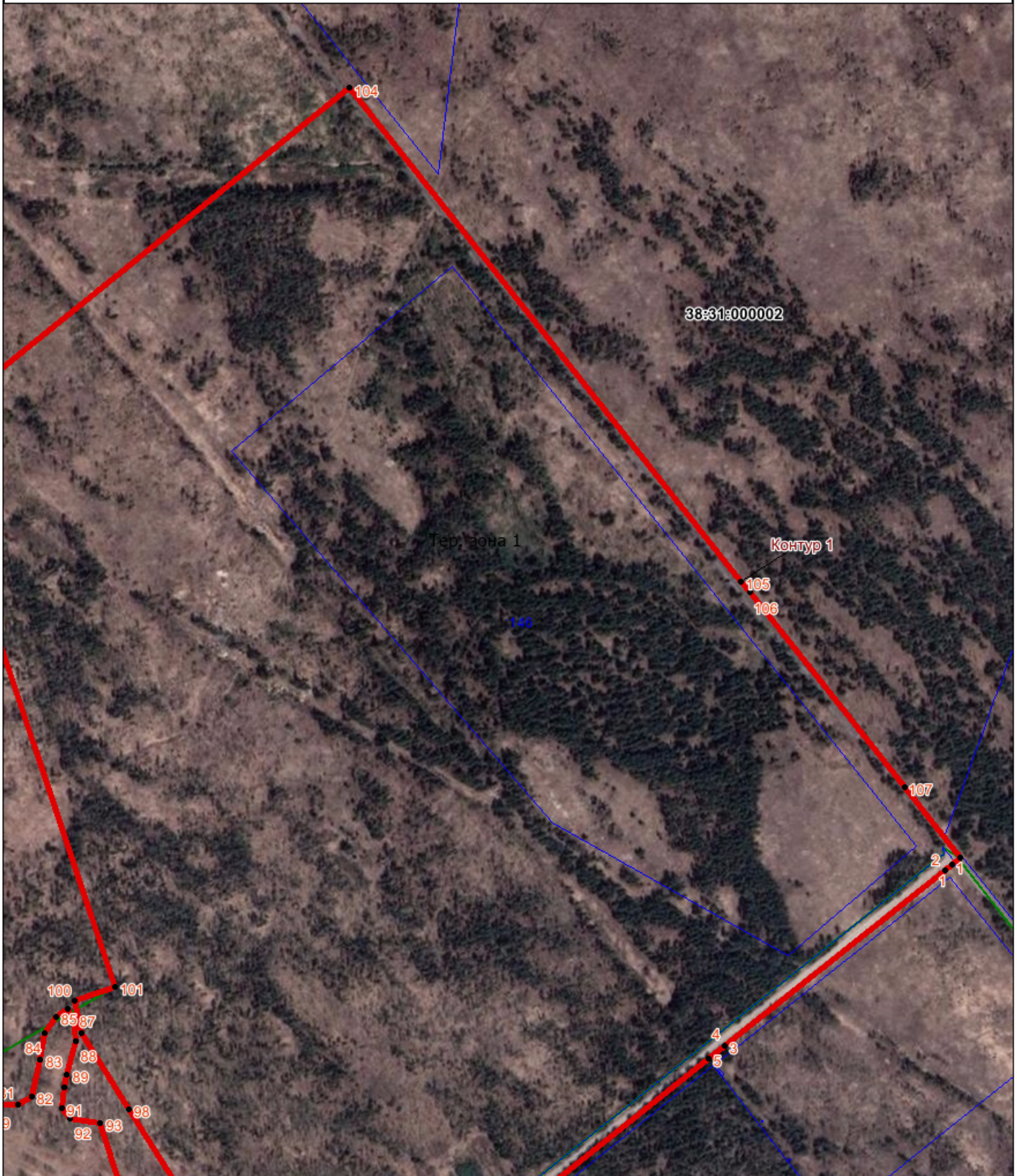


Дата "07" октября 2022 г.

Подпись (при наличии) лица, составившего описание местоположения границ объекта











# ПЛАН ГРАНИЦ ОБЪЕКТА



Масштаб 1:22 000

## Условные обозначения

-  Граница территориальной зоны
-  Характерная точка границы территориальной зоны
-  Обозначение новой характерной точки
-  Номер кадастрового квартала
-  Граница кадастрового квартала
-  Граница земельного участка
-  Номер контура границы, сведения о которой достаточны для определения ее местоположения
-  Кадастровый номер земельного участка



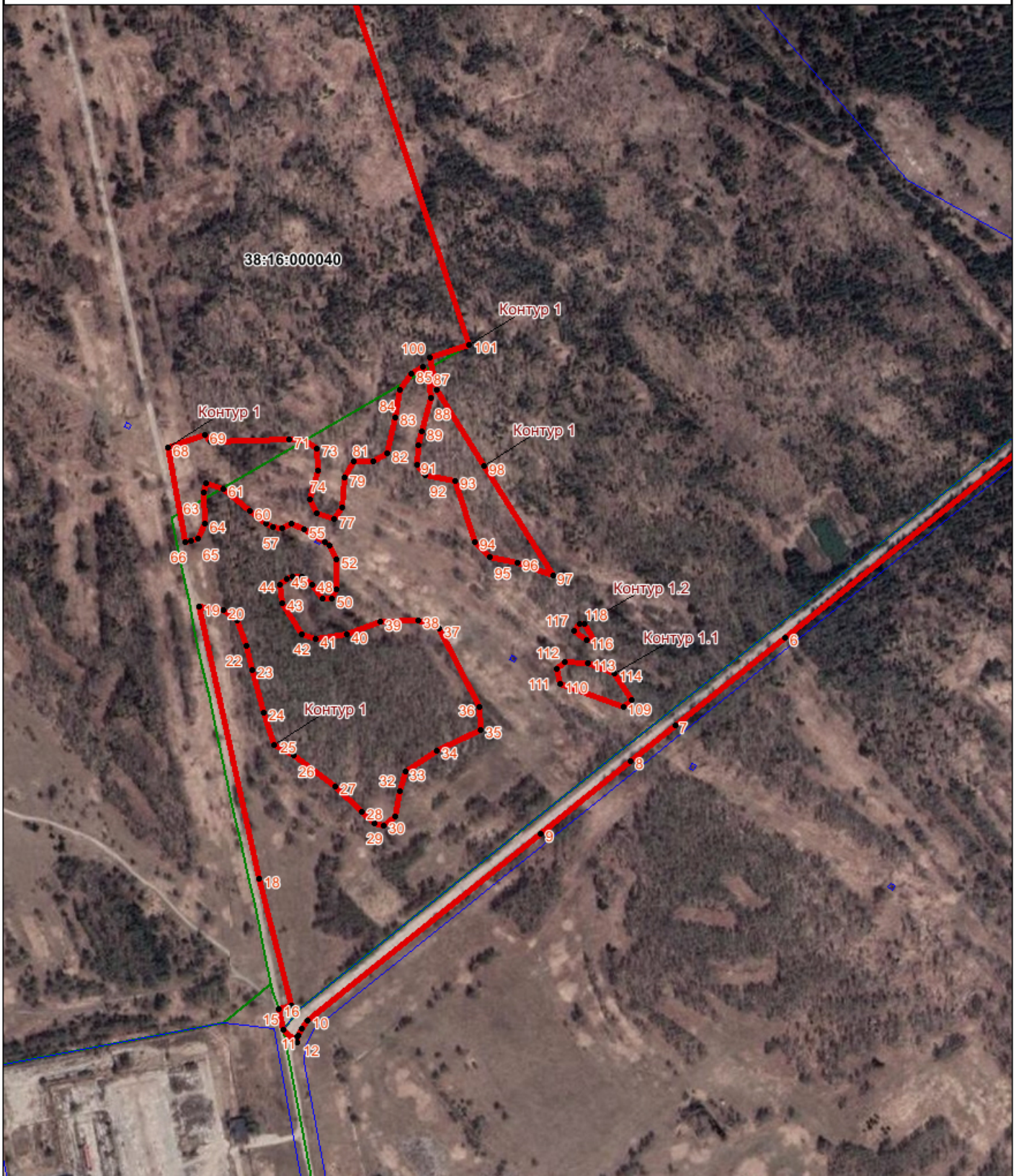
*Лисихина К.В.*

Дата "07" октября 2022 г.

С подпиской печати (при наличии) лица, составившего описание местоположения границ объекта



# ПЛАН ГРАНИЦ ОБЪЕКТА



Масштаб 1:22 000

## Условные обозначения

- Граница территориальной зоны
- Характерная точка границы территориальной зоны
- 1 Обозначение новой характерной точки
- 38-31-000012 Номер кадастрового квартала
- Граница кадастрового квартала
- Граница земельного участка
- Номер контура границы, сведения о которой достаточны для определения ее местоположения
- Кадастровый номер земельного участка

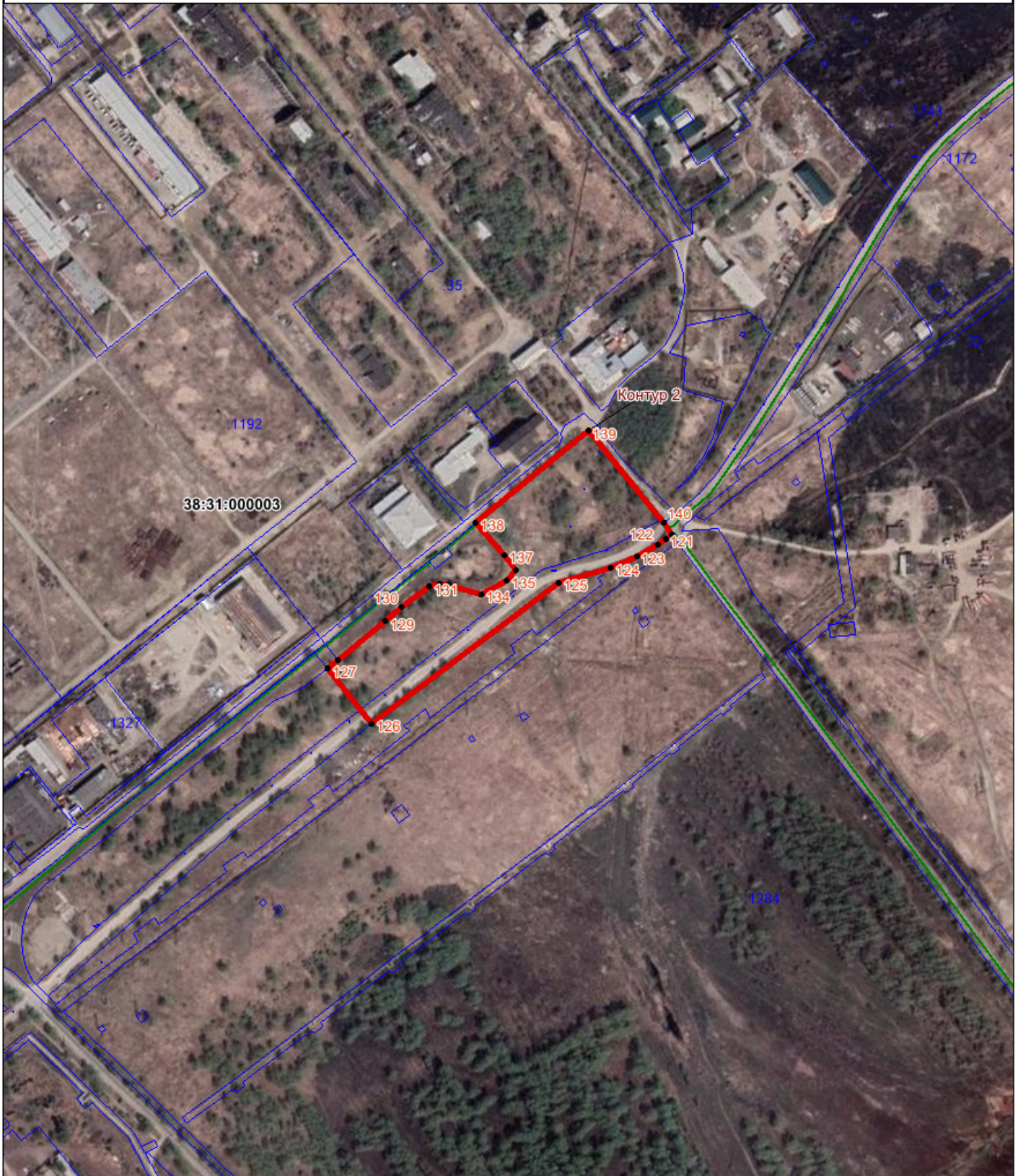


Дата "07" октября 2022 г.

Печата (при наличии) лица, составившего описание местоположения границ объекта











# ПЛАН ГРАНИЦ ОБЪЕКТА



Масштаб 1:22 000

## Условные обозначения

-  Граница территориальной зоны
-  Характерная точка границы территориальной зоны
-  Обозначение новой характерной точки
-  38:31:000012 Номер кадастрового квартала
-  Граница кадастрового квартала
-  Граница земельного участка
-  Номер контура границы, сведения о которой достаточны для определения ее местоположения
-  Кадастровый номер земельного участка

Дата "07" октября 2022 г.



*Лисихина К.В.*

Синхронизация печати (при наличии) лица, составившего описание местоположения границ объекта