

ОПИСАНИЕ МЕСТОПОЛОЖЕНИЯ ГРАНИЦ

Зона кладбищ (СНЗ-1) г. Усолье-Сибирское Иркутской области

(наименование объекта, местоположение границ которого описано (далее - объект))

Раздел 1

Сведения об объекте

№ п/п	Характеристики объекта	Описание характеристик
1	2	3
1.	Местоположение объекта	Иркутская область, город Усолье-Сибирское
2.	Площадь объекта +/- величина погрешности определения площади (Р +/- Дельта Р)	1174580 +/- 3793 м ²
3.	Иные характеристики объекта	-

Раздел 2**Сведения о местоположении границ объекта**

1. Система координат МСК-38, зона 3

2. Сведения о характерных точках границ объекта

Обозначение характерных точек границ	Координаты, м		Метод определения координат характерной точки	Средняя квадратическая погрешность положения характерной точки (Mt), м	Описание обозначения точки на местности (при наличии)
	X	Y			
1	2	3	4	5	6
1	434387.05	3289470.94	Картометрический метод	1.00	-
2	434313.37	3289351.26	Картометрический метод	1.00	-
3	434312.83	3289346.82	Картометрический метод	1.00	-
4	434308.19	3289308.63	Картометрический метод	1.00	-
5	434307.56	3289309.32	Картометрический метод	1.00	-
6	434248.14	3289359.82	Картометрический метод	1.00	-
7	434209.34	3289397.38	Картометрический метод	1.00	-
8	434173.01	3289419.86	Картометрический метод	1.00	-
9	434141.30	3289435.86	Картометрический метод	1.00	-
10	434112.35	3289441.72	Картометрический метод	1.00	-
11	434083.41	3289439.87	Картометрический метод	1.00	-
12	434047.39	3289424.78	Картометрический метод	1.00	-
13	434031.38	3289405.70	Картометрический метод	1.00	-
14	434016.61	3289367.21	Картометрический метод	1.00	-
15	434012.60	3289345.35	Картометрический метод	1.00	-
16	434010.13	3289324.72	Картометрический метод	1.00	-
17	434010.13	3289324.69	Картометрический метод	1.00	-
18	433629.49	3289386.85	Картометрический метод	1.00	-
19	433599.20	3289223.30	Картометрический метод	1.00	-
20	433598.80	3289218.31	Картометрический метод	1.00	-
21	433597.64	3289211.82	Картометрический метод	1.00	-
22	433581.10	3289119.36	Картометрический метод	1.00	-

2. Сведения о характерных точках границ объекта

Обозначение характерных точек границ	Координаты, м		Метод определения координат характерной точки	Средняя квадратическая погрешность положения характерной точки (Mt), м	Описание обозначения точки на местности (при наличии)
	X	Y			
1	2	3	4	5	6
23	433563.38	3289073.58	Картометрический метод	1.00	-
24	433559.68	3289064.03	Картометрический метод	1.00	-
25	433524.71	3289077.57	Картометрический метод	1.00	-
26	433398.62	3288755.12	Картометрический метод	1.00	-
27	433350.07	3288533.24	Картометрический метод	1.00	-
28	433760.32	3288533.52	Картометрический метод	1.00	-
29	433888.58	3288533.61	Картометрический метод	1.00	-
30	433890.11	3288660.59	Картометрический метод	1.00	-
31	434228.27	3288650.82	Картометрический метод	1.00	-
32	434692.96	3288637.96	Картометрический метод	1.00	-
33	434710.29	3288661.01	Картометрический метод	1.00	-
34	434718.47	3288671.89	Картометрический метод	1.00	-
35	434731.25	3288690.03	Картометрический метод	1.00	-
36	434787.42	3288763.59	Картометрический метод	1.00	-
37	434794.48	3288772.35	Картометрический метод	1.00	-
38	434799.69	3288786.86	Картометрический метод	1.00	-
39	434802.84	3288804.95	Картометрический метод	1.00	-
40	434809.69	3288886.59	Картометрический метод	1.00	-
41	434811.64	3288949.71	Картометрический метод	1.00	-
42	434815.22	3289029.89	Картометрический метод	1.00	-
43	434820.57	3289131.80	Картометрический метод	1.00	-
44	434829.50	3289271.60	Картометрический метод	1.00	-
45	434830.81	3289290.19	Картометрический метод	1.00	-
46	434830.23	3289307.74	Картометрический метод	1.00	-
47	434829.95	3289312.70	Картометрический метод	1.00	-

2. Сведения о характерных точках границ объекта					
Обозначение характерных точек границ	Координаты, м		Метод определения координат характерной точки	Средняя квадратическая погрешность положения характерной точки (Mt), м	Описание обозначения точки на местности (при наличии)
	X	Y			
1	2	3	4	5	6
48	434820.78	3289311.45	Картометрический метод	1.00	-
49	434818.27	3289312.61	Картометрический метод	1.00	-
50	434766.77	3289336.56	Картометрический метод	1.00	-
51	434701.48	3289366.89	Картометрический метод	1.00	-
52	434696.07	3289369.41	Картометрический метод	1.00	-
53	434669.39	3289381.81	Картометрический метод	1.00	-
54	434655.34	3289388.34	Картометрический метод	1.00	-
55	434622.38	3289403.67	Картометрический метод	1.00	-
56	434615.00	3289407.23	Картометрический метод	1.00	-
57	434587.23	3289419.08	Картометрический метод	1.00	-
58	434577.11	3289423.39	Картометрический метод	1.00	-
59	434577.07	3289423.32	Картометрический метод	1.00	-
60	434568.03	3289411.72	Картометрический метод	1.00	-
61	434563.04	3289403.92	Картометрический метод	1.00	-
62	434549.72	3289383.07	Картометрический метод	1.00	-
63	434549.34	3289382.47	Картометрический метод	1.00	-
64	434527.95	3289392.43	Картометрический метод	1.00	-
65	434521.04	3289397.09	Картометрический метод	1.00	-
66	434505.80	3289407.36	Картометрический метод	1.00	-
67	434488.87	3289418.77	Картометрический метод	1.00	-
68	434477.96	3289426.12	Картометрический метод	1.00	-
69	434468.15	3289432.16	Картометрический метод	1.00	-
70	434446.45	3289445.52	Картометрический метод	1.00	-
71	434436.40	3289451.71	Картометрический метод	1.00	-
72	434397.40	3289475.72	Картометрический метод	1.00	-

2. Сведения о характерных точках границ объекта

Обозначение характерных точек границ	Координаты, м		Метод определения координат характерной точки	Средняя квадратическая погрешность положения характерной точки (Mt), м	Описание обозначения точки на местности (при наличии)
	X	Y			
1	2	3	4	5	6
73	434393.97	3289477.83	Картометрический метод	1.00	-
1	434387.05	3289470.94	Картометрический метод	1.00	-
74	434272.11	3291541.91	Картометрический метод	1.00	-
75	434246.77	3291507.43	Картометрический метод	1.00	-
76	434222.21	3291473.17	Картометрический метод	1.00	-
77	434207.81	3291445.29	Картометрический метод	1.00	-
78	434161.93	3291375.74	Картометрический метод	1.00	-
79	434158.74	3291370.63	Картометрический метод	1.00	-
80	434330.26	3291256.53	Картометрический метод	1.00	-
81	434336.78	3291253.10	Картометрический метод	1.00	-
82	434418.34	3291233.14	Картометрический метод	1.00	-
83	434446.93	3291223.41	Картометрический метод	1.00	-
84	434503.24	3291211.13	Картометрический метод	1.00	-
85	434524.41	3291204.42	Картометрический метод	1.00	-
86	434620.59	3291203.58	Картометрический метод	1.00	-
87	434736.22	3291241.96	Картометрический метод	1.00	-
88	434752.88	3291293.32	Картометрический метод	1.00	-
89	434754.42	3291297.50	Картометрический метод	1.00	-
90	434705.57	3291332.51	Картометрический метод	1.00	-
91	434701.09	3291337.84	Картометрический метод	1.00	-
92	434690.58	3291350.38	Картометрический метод	1.00	-
93	434681.24	3291389.52	Картометрический метод	1.00	-
94	434672.78	3291392.54	Картометрический метод	1.00	-
95	434638.23	3291417.59	Картометрический метод	1.00	-
96	434629.49	3291424.03	Картометрический метод	1.00	-

2. Сведения о характерных точках границ объекта					
Обозначение характерных точек границ	Координаты, м		Метод определения координат характерной точки	Средняя квадратическая погрешность положения характерной точки (Mt), м	Описание обозначения точки на местности (при наличии)
	X	Y			
1	2	3	4	5	6
97	434619.30	3291431.54	Картометрический метод	1.00	-
98	434628.36	3291442.71	Картометрический метод	1.00	-
99	434605.54	3291461.91	Картометрический метод	1.00	-
100	434562.93	3291475.44	Картометрический метод	1.00	-
101	434462.53	3291516.03	Картометрический метод	1.00	-
102	434408.04	3291533.48	Картометрический метод	1.00	-
103	434407.84	3291533.66	Картометрический метод	1.00	-
104	434384.21	3291540.70	Картометрический метод	1.00	-
105	434375.64	3291546.29	Картометрический метод	1.00	-
106	434376.34	3291547.75	Картометрический метод	1.00	-
107	434370.95	3291550.35	Картометрический метод	1.00	-
108	434365.48	3291552.90	Картометрический метод	1.00	-
109	434358.06	3291556.57	Картометрический метод	1.00	-
110	434350.84	3291560.08	Картометрический метод	1.00	-
111	434304.59	3291565.07	Картометрический метод	1.00	-
74	434272.11	3291541.91	Картометрический метод	1.00	-
112	435446.50	3290228.26	Картометрический метод	1.00	-
113	435393.02	3290226.64	Картометрический метод	1.00	-
114	435386.39	3290221.10	Картометрический метод	1.00	-
115	435368.06	3290141.63	Картометрический метод	1.00	-
116	435355.61	3290087.63	Картометрический метод	1.00	-
117	435384.82	3290073.51	Картометрический метод	1.00	-
118	435394.41	3290066.94	Картометрический метод	1.00	-
119	435428.21	3290051.11	Картометрический метод	1.00	-
120	435455.04	3290037.53	Картометрический метод	1.00	-

2. Сведения о характерных точках границ объекта

Обозначение характерных точек границ	Координаты, м		Метод определения координат характерной точки	Средняя квадратическая погрешность положения характерной точки (Mt), м	Описание обозначения точки на местности (при наличии)
	X	Y			
1	2	3	4	5	6
121	435463.19	3290033.47	Картометрический метод	1.00	-
122	435468.58	3290030.31	Картометрический метод	1.00	-
123	435474.91	3290025.39	Картометрический метод	1.00	-
124	435498.95	3290013.23	Картометрический метод	1.00	-
125	435521.06	3290052.84	Картометрический метод	1.00	-
126	435534.47	3290089.06	Картометрический метод	1.00	-
127	435557.21	3290155.63	Картометрический метод	1.00	-
128	435524.23	3290187.82	Картометрический метод	1.00	-
129	435502.12	3290206.28	Картометрический метод	1.00	-
130	435497.64	3290210.32	Картометрический метод	1.00	-
131	435487.38	3290222.02	Картометрический метод	1.00	-
132	435476.69	3290228.69	Картометрический метод	1.00	-
133	435472.67	3290229.71	Картометрический метод	1.00	-
112	435446.50	3290228.26	Картометрический метод	1.00	-

3. Сведения о характерных точках части (частей) границы объекта

Обозначение характерных точек части границы	Координаты, м		Метод определения координат характерной точки	Средняя квадратическая погрешность положения характерной точки (Mt), м	Описание обозначения точки на местности (при наличии)
	X	Y			
1	2	3	4	5	6
-	-	-	-	-	-

Раздел 3

Сведения о местоположении измененных (уточненных) границ объекта

1. Система координат -

2. Сведения о характерных точках границ объекта

Обозначение характерных точек границ	Существующие координаты, м		Измененные (уточненные) координаты, м		Метод определения координат характерной точки	Средняя квадратическая погрешность положения характерной точки (M _t), м	Описание обозначения точки на местности (при наличии)
	X	Y	X	Y			
1	2	3	4	5	6	7	8
-	-	-	-	-	-	-	

3. Сведения о характерных точках части (частей) границы объекта

Обозначение характерных точек части границы	Существующие координаты, м		Измененные (уточненные) координаты, м		Метод определения координат характерной точки	Средняя квадратическая погрешность положения характерной точки (M _t), м	Описание обозначения точки на местности (при наличии)
	X	Y	X	Y			
1	2	3	4	5	6	7	8
-	-	-	-	-	-	-	

**Текстовое описание местоположения границ населенных пунктов,
территориальных зон**

Прохождение границы		Описание прохождения границы
от точки	до точки	
1	2	3
1	2	-
2	3	-
3	4	-
4	5	-
5	6	-
6	7	-
7	8	-
8	9	-
9	10	-
10	11	-
11	12	-
12	13	-
13	14	-
14	15	-
15	16	-
16	17	-
17	18	-
18	19	-
19	20	-
20	21	-
21	22	-
22	23	-
23	24	-
24	25	-
25	26	-
26	27	-
27	28	-
28	29	-
29	30	-
30	31	-
31	32	-
32	33	-
33	34	-
34	35	-
35	36	-
36	37	-
37	38	-

**Текстовое описание местоположения границ населенных пунктов,
территориальных зон**

Прохождение границы		Описание прохождения границы
от точки	до точки	
1	2	3
38	39	-
39	40	-
40	41	-
41	42	-
42	43	-
43	44	-
44	45	-
45	46	-
46	47	-
47	48	-
48	49	-
49	50	-
50	51	-
51	52	-
52	53	-
53	54	-
54	55	-
55	56	-
56	57	-
57	58	-
58	59	-
59	60	-
60	61	-
61	62	-
62	63	-
63	64	-
64	65	-
65	66	-
66	67	-
67	68	-
68	69	-
69	70	-
70	71	-
71	72	-
72	73	-
73	1	-
74	75	-

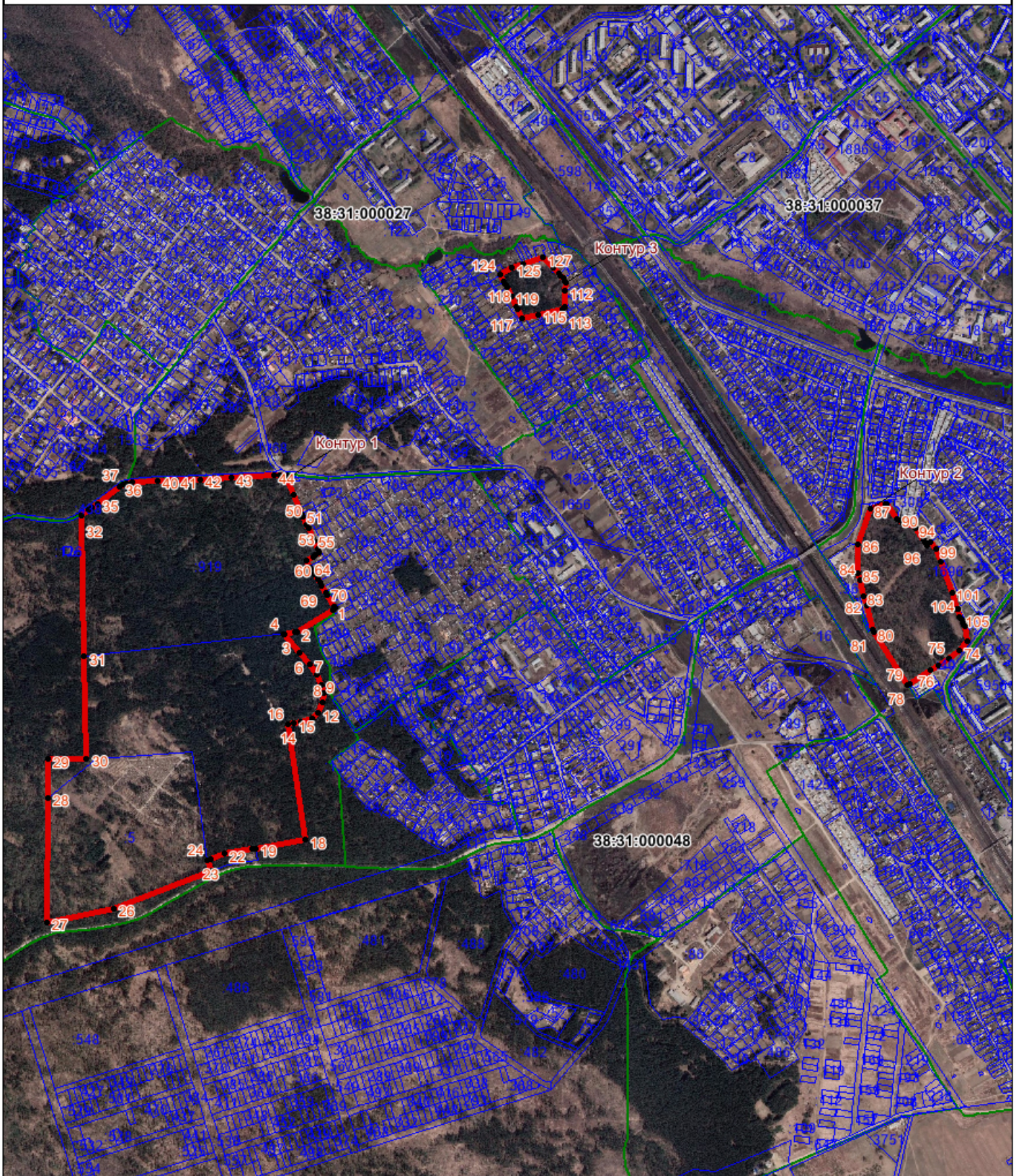
**Текстовое описание местоположения границ населенных пунктов,
территориальных зон**

Прохождение границы		Описание прохождения границы
от точки	до точки	
1	2	3
75	76	-
76	77	-
77	78	-
78	79	-
79	80	-
80	81	-
81	82	-
82	83	-
83	84	-
84	85	-
85	86	-
86	87	-
87	88	-
88	89	-
89	90	-
90	91	-
91	92	-
92	93	-
93	94	-
94	95	-
95	96	-
96	97	-
97	98	-
98	99	-
99	100	-
100	101	-
101	102	-
102	103	-
103	104	-
104	105	-
105	106	-
106	107	-
107	108	-
108	109	-
109	110	-
110	111	-
111	74	-

**Текстовое описание местоположения границ населенных пунктов,
территориальных зон**

Прохождение границы		Описание прохождения границы
от точки	до точки	
1	2	
112	113	-
113	114	-
114	115	-
115	116	-
116	117	-
117	118	-
118	119	-
119	120	-
120	121	-
121	122	-
122	123	-
123	124	-
124	125	-
125	126	-
126	127	-
127	128	-
128	129	-
129	130	-
130	131	-
131	132	-
132	133	-
133	112	-

ПЛАН ГРАНИЦ ОБЪЕКТА



Масштаб 1:18 000

Условные обозначения

- Граница территориальной зоны
- Характерная точка границы территориальной зоны
- 1 Обозначение новой характерной точки
- 38-31-000012 Номер кадастрового квартала
- Граница кадастрового квартала
- Граница земельного участка
- 1 Номер контура границы, сведения о которой достаточны для определения ее местоположения
- 38-31-000048 Кадастровый номер земельного участка



Дата "07" октября 2022 г.

Подпись (при наличии) лица, составившего описание местоположения границ объекта